

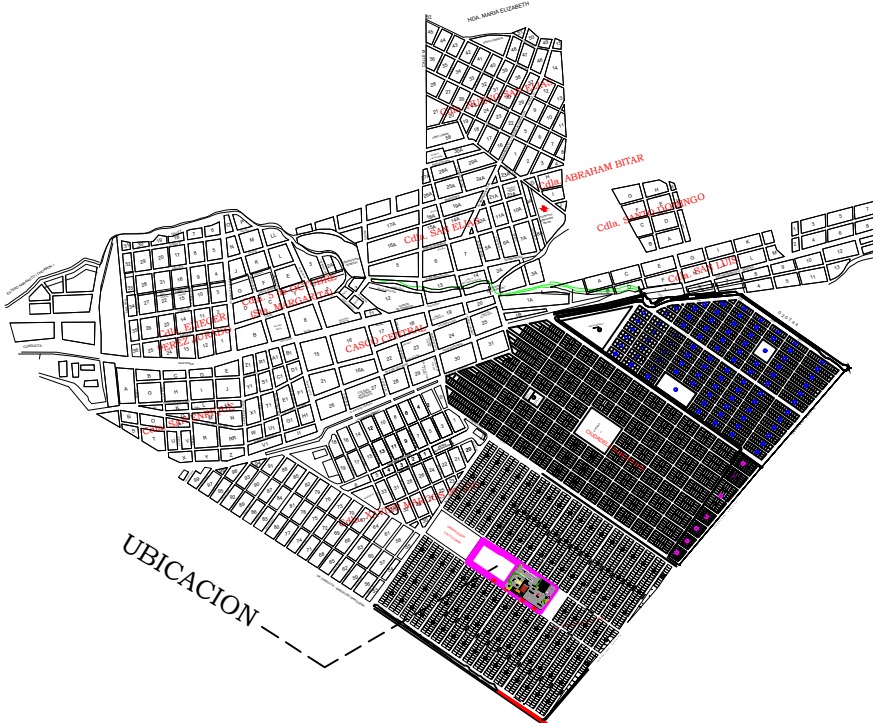
MINISTERIO DE TRANSPORTE Y OBRAS PÚBLICAS

MINISTERIO DE EDUCACIÓN

ING. FREDDY MOREIRA MOREIRA
DIRECTOR DISTRITAL DE TRANSPORTE Y OBRAS PÚBLICAS DE PICHINCHA

ARQ. JUAN PABLO VILLAFUERTE
DIRECTOR NACIONAL DE INFRAESTRUCTURA FÍSICA

UBICACIÓN DEL PROYECTO:



PROYECTO:

"UNIDAD EDUCATIVA ESTANDARIZADA DEL MILENIO" NARANJITO

UBICACIÓN:
GUAYAS PROVINCIA NARANJITO CANTON NARANJITO PARROQUIA

TIPOLOGÍA:
MAYOR

CONTIENE:
BLOQUE DE 1 DE 12 AULAS
PLANTA ALTA
SISTEMA DE DETECCIÓN DE INCENDIOS

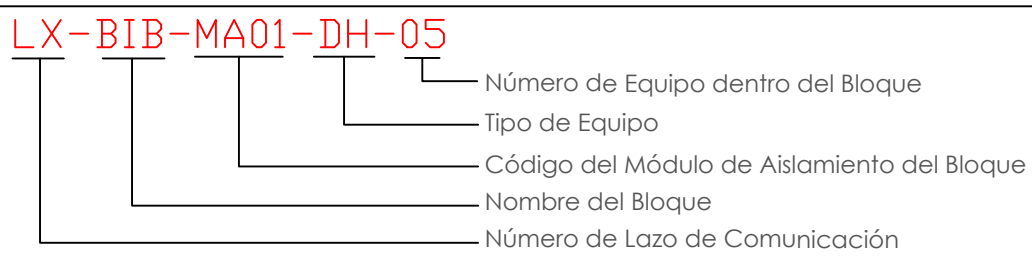
ESCALA: 1:100
FECHA: NOVIEMBRE 2022
LÁMINA N.º ELE-19

REVISADO:

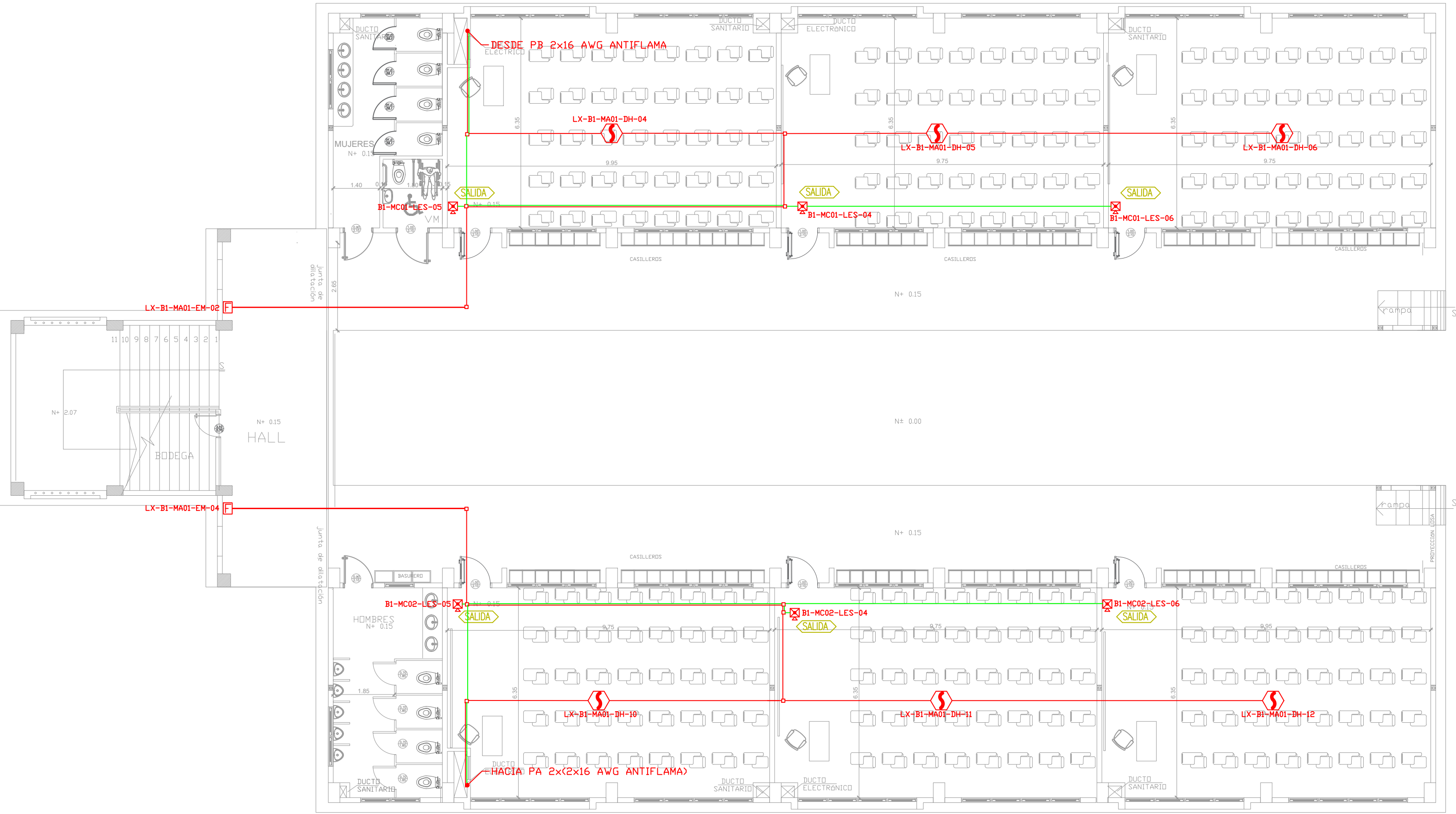
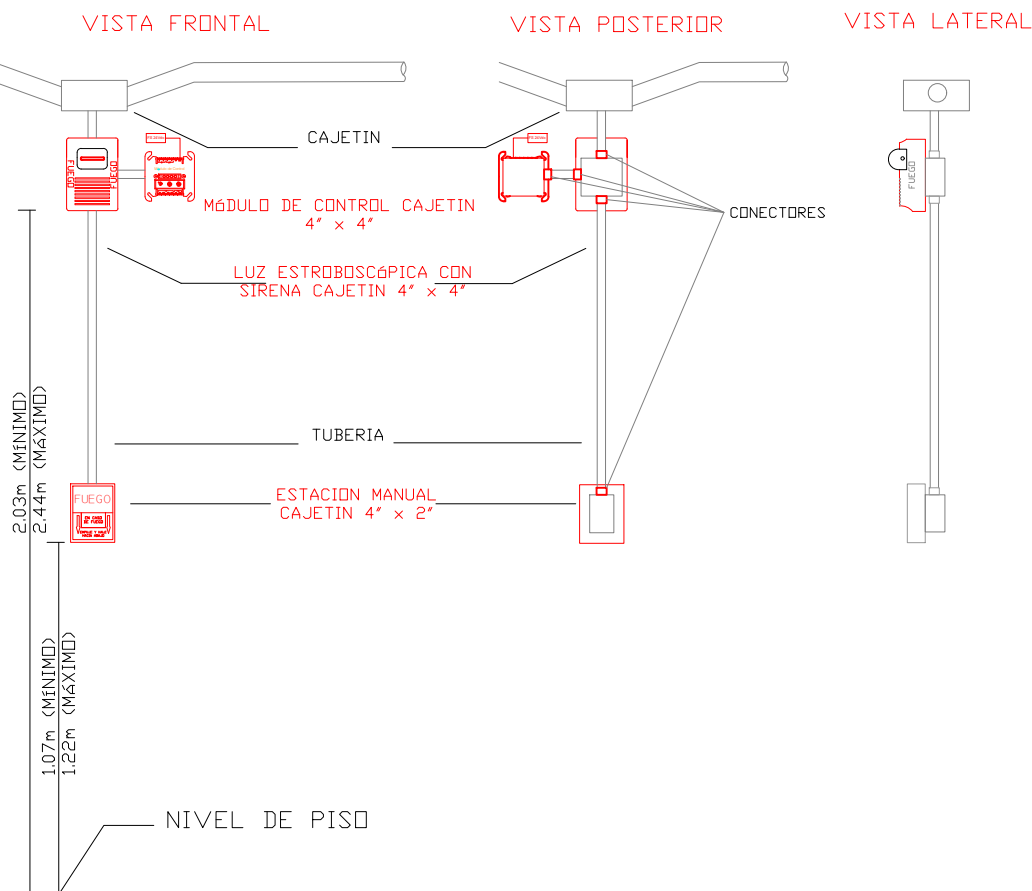
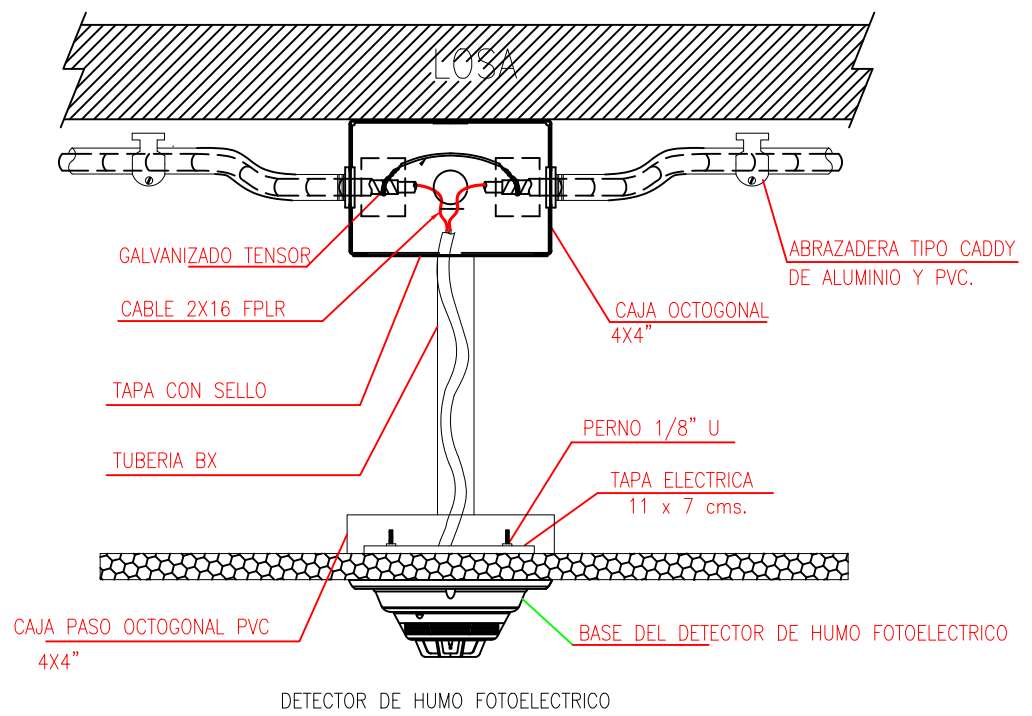
Tnigo. ALEJANDRO SANCHEZ
ANALISTA TÉCNICO ELECTRÓNICO

SELLOS MUNICIPALES:

CANTIDAD	SIMBOLOGIA	
06		Detector de Humo
--		Detector de Temperatura
02		Estación Manual
06		Luz Estroboscópica con Sirena
--		Módulo de Aislamiento
--		Módulo de Control
--		Módulo de Monitoreo
--		Sistema Auxiliar alimentación 24Vdc
--		Pozo de mano
--		Bandeja metálica por piso
--		Bandeja metálica por tumbado
--		Central del Sistema de Incendios
		Cable 2 x 16 AWG Antiflama en Tubería 3/4" para Lazo de Comunicación
		Cable 2 x 16 AWG Antiflama en Tubería 3/4" para Alimentación de Luces Estroboscópicas
06		Letrero de Señalización de Salida
--		Lámpara de Emergencia



DETALLE PARA MONTAJE DE LOS DETECTORES EN TECHO FALSO



ESCALA 1:100

